

К О Н Ц Е Р Н



СОЮЗЕНЕРГО



КОНЦЕРН СОЮЗЕНЕРГО

Виготовлення енергетичного,
промислового обладнання
та трубопровідної арматури

Концерн «СоюзЕнерго» багатопрофільна компанія, що спеціалізується на проектуванні, виготовленні та поставках трубопровідної арматури, енергетичного та промислового обладнання, а також на будівництві об'єктів різного рівня складності. Ми постачаємо продукцію для теплової та атомної енергетики, металургійної, нафтогазової, хімічної, гірничодобувної, цементної промисловості.

Проектні роботи в Концерні виконує департамент інжинірингу, метою якого є розробка конкурентного устаткування.



Виробництво сертифіковане відповідно до ISO 9001:2015 та відповідає сучасним стандартам, регламентам та директивам України, країн СНД та Європейського союзу. Система контролю якості, що існує на заводах, підтверджує відповідність продукції вимогам нормативно-технічної документації у галузі арматуробудування.

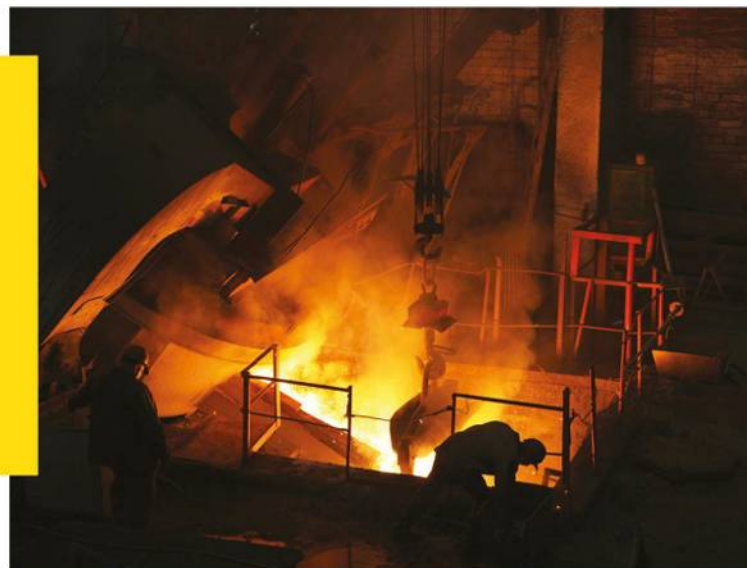
Ми також маємо Декларацію відповідності Директиві ЄС 2014/68/EU, що підтверджує високу якість, технологічність та безпеку нашої продукції та обладнання, та офіційно затверджує Концерн постачальником трубопровідної арматури до країн ЄС.



Електрофільтр для очищення аспіраційних викидів ливарних дворів доменних печей

Ми об'єднали технології та досвід наших працівників, щоб якісно виконувати завдання у таких напрямках:

- ливарне виробництво;
- обробка тиском;
- механічна обробка;
- зварювання та наплавлення;
- термічна обробка;
- лабораторний контроль виробництва;
- збірка та випробування продукції.



Ми маємо успішний та плідний досвід постачання обладнання у більш ніж 30 країн світу, у тому числі до Німеччини, Польщі, Латвії, Естонії, Пакистану, Індії, В'єтнаму, Ірану, Куби, Казахстану, Молдови, Грузії. Географія постачання постійно розширюється.

Концерн «СоюзЕнерго» випускає трубопровідну арматуру різного призначення та типорозмірів, у тому числі великих діаметрів.

Загальнопромислова трубопровідна арматура:

- Засувки сталеві та чавунні, зварені, литі з висувним та не висувним шпинделем DN 15-3000 PN 1-250 бар;
- Затвори та клапани зворотні DN 32-2200 PN 2,5-250 бар;
- Клапани відсічні DN 50-1500 PN(Pp) 0,006-40 бар;
- Затвори дискові DN 32-2400 PN(Pp) 0,1-25 бар;
- Клапани герметичні DN 200-1600 PN 0,05 бар;
- Затвори ДХО, ДХ, ДП, ДГ DN 50-3200 PN(Pp) 0,01-16 бар;
- Клапани запірні та запірно-регулюючі (сталеві та чавунні, сальникові та мембранні) DN 6-300 PN(Pp) 1-400 бар;
- Крани кульові DN 6-1600 PN 0,1-100 бар;
- Клапани запобіжні DN 25-300 PN 6-160 бар.

Енергетична трубопровідна арматура:

- Засувки клинові DN100-450 Pp(PN) 40-380 бар, t 280-560°C;
- Клапани запірні DN6-80 Pp(PN) 100-380 бар, t 280-560°C;
- Клапани імпульсні від DN20 і більше, Pp(PN) 0,8-42 бар, t до 450°C;
- Клапани зворотні литі сталеві DN20-400 Pp(PN) 100-380 бар, t до 560°C;
- Клапани запобіжні DN125-400 Pp(PN) 40-250 бар, t до 560°C;
- Клапани регулюючі DN10-500 Pp(PN) 100-380 бар, t до 560°C;
- Охолоджувачі пару DN50-1000 Pp(PN) до 250 бар, t до 560°C;
- Прилади водовказівні DN10-20 Pp(PN) 25-155 бар, t до 450°C.



Арматура для атомної енергетики з перлітних та аустенітних сталей, класу та групи 2ВІІв, 2ВІІв, 2ВІІс, 3СІІв, 3СІІс згідно ОТТ-87, що відповідає вимогам ПН АЕ Г-7-008-89 і виготовляється відповідно до нормативної документації:

- Засувки клинові DN 50-800 Pp 1,6; 2,5; 4,0 МПа;
- Затвори дискові запірні для вентиляційних систем АЕС DN 200-1600 Pp 0,006 МПа;
- Затвори зворотні DN 200-800 Pp 2,5; 4,0; 10,0; 11,0 МПа;
- Елементи трубопроводів АЕС: блоки, денці, заглушки, коліна та ін.



Ми також випускаємо секторні (листові) засувки для металургійної промисловості та трубопровідну арматуру для нафтогазової галузі.

Концерн «СоюзЕнерго» виготовляє теплоенергетичне, котельне, промислове та технологічне обладнання для металургії, атомної та теплової енергетики, хімічної та нафтогазової промисловості. Трубопроводи та деталі трубопроводів, у тому числі зі сталей перлітного та аустенітного класу, що відповідають вимогам ПН АЕ Г-7-008-89 та виготовляються відповідно до нормативної документації у цій галузі.

Котли, запасні частини та деталі котлів:

- Водогрійні промислові потужністю до 20 МВт.;
- Водогрійні котли серії КВГМ (ПТВМ) в обсязі основних монтажних блоків;
- Парові котли типу: ДКВА- 10-23(39); типу ТП-35, ТП-20, Б-35-40, К-35-40; типу БКЗ-75-39, Е-5-40;
- Котли утилізатори типу: КУ-125, КН-80, УС-2, КУП- 240, Г-420;
- Барабани котлів та судини, що працюють під тиском 4.0 Мпа;
- Поверхні нагріву котлів (екранні, водяні економайзери, пароперегрівачі, повітропідігрівачі, колектори, пароохолоджувачі) продуктивність 630 т/год і прямоочна продуктивність до 2500 т/год;
- Підігрівачі парові теплових мереж, теплообмінники різних типів;
- Спіралі ПВД, ПНД, ПСД усіх типів;
- Запасні частини до тягодуттьових машин та відцентрових насосів;
- Технологічне, газоочисне, ємнісне обладнання;
- Шипи поверхонь нагрівання;
- Ліси для монтажних робіт.



Продукція ливарного виробництва:

- плити футерувальні для барабаних млинів (Ш10, Ш12, Ш16, Ш32, Ш50, Ш50А);
- плити футерувальні для цементних млинів;
- насадки пальників із жароміцних сплавів;
- виливки з вуглецевої сталі;
- виливки з нержавіючої сталі;
- виливки з чавуну сірого з кулястим графітом;
- виливки сплавів, що містять мідь.

Також ми виготовляємо динамічне обладнання в енергетиці, бронebolти, вироби з ореброваної труби, баки, резервуари, ємності.



Ми виготовляємо обладнання за заявками та кресленнями замовників. Вся виготовлена продукція супроводжується сертифікатом якості підприємства-виробника.

У Концерні «СоюзЕнерго» впроваджено та функціонує сертифікована система менеджменту якості, яка є дієвим інструментом для задоволення запитів споживачів та постачання якісної продукції.

На виробничих підприємствах Концерну «СоюзЕнерго» функціонують лабораторії, які атестовані для проведення вимірювань та контролю якості продукції.

Ми проводимо вимірювання під час проведення таких видів контролю та випробувань:

- вхідний контроль матеріалів, комплектуючих та обладнання;
- візуально-вимірвальний контроль;
- капілярний контроль;
- радіографічний контроль;
- ультразвуковий контроль;
- магнітопорошковий контроль;
- механічні випробування;
- металографічні дослідження;
- випробування на стійкість проти міжкристалічної корозії;
- стилоскопіювання;
- контроль герметичності;
- спектральний аналіз;
- хімічний аналіз;
- визначення твердості.



Перелік послуг, які надає Концерн «СоюзЕнерго»:

- монтаж, ремонт та реконструкція сталевих конструкцій та трубних елементів парових котлів, котлів-утилізаторів, автономних пароперегрівачів та економайзерів, відцентрових насосів;
- монтаж, ремонт та реконструкція трубопроводів пару та гарячої води, водогрійних котлів, судин, що працюють під тиском, теплообмінників;
- пуск та налагодження парових та водогрійних котлів, котлів-утилізаторів, трубопроводів пару та гарячої води, а також парових та газових турбін, що працюють на різних видах палива;
- виготовлення та постачання елементів редуційно-охолоджувальних установок за індивідуальними вимогами замовника;
- виготовлення, комплектація та постачання трубопровідної арматури та її деталей;



- інженерно-технічне забезпечення виробничою технологічною документацією та конструкторською документацією для виконання робіт при ревізії, ремонті, випробуванні, налагодженні та експлуатації арматури;
- технічна експертиза арматури на предмет визначення фактичного стану, ресурсу основних вузлів та комплектуючих;
- ревізія, випробування, ремонт, технічне обслуговування приводів арматури;
- виготовлення оригінальних деталей та вузлів арматури;
- випробування арматури;
- удосконалення серійної арматури та комплектуючих виробів відповідно до нових вимог, норм, показників якості.



WWW.SOUZENERGO.COM

51200, Україна, Дніпропетровська обл.,
м. Новомосковськ, вул. Спаська, 8
Тел./факс: +38 (056) 795-15-20, 22, 23
e-mail: concern@souzenergo.com