

К О Н Ц Е Р Н



СОЮЗЕНЕРГО



КОНЦЕРН СОЮЗЕНЕРГО

Виготовлення енергетичного,
промислового обладнання
та трубопровідної арматури

Концерн «СоюзЕнерго» багатопрофільна компанія, що спеціалізується на проектуванні, виготовленні та поставках трубопровідної арматури, енергетичного та промислового обладнання, а також на будівництві об'єктів різного рівня складності. Ми постачаємо продукцію для теплової та атомної енергетики, металургійної, нафтогазової, хімічної, гірничодобувної, цементної промисловості.

Проектні роботи в Концерні виконуються кваліфікованим персоналом проектно-конструкторського відділу, який використовує чинні нормативно-технічні документи, затверджені у встановленому порядку у енергетичній, загальнопромисловій, атомній, нафтогазовидобувній, нафтохімічній, газовій, металургійній та інших галузях промисловості та постійно вдосконалює технічний потенціал підприємства.



Виробництво сертифіковане відповідно до ISO 9001:2015 та відповідає сучасним стандартам, регламентам та директивам України та Європейського союзу.

Система контролю якості, що існує на виробництві, підтверджує відповідність продукції вимогам нормативно-технічної документації.

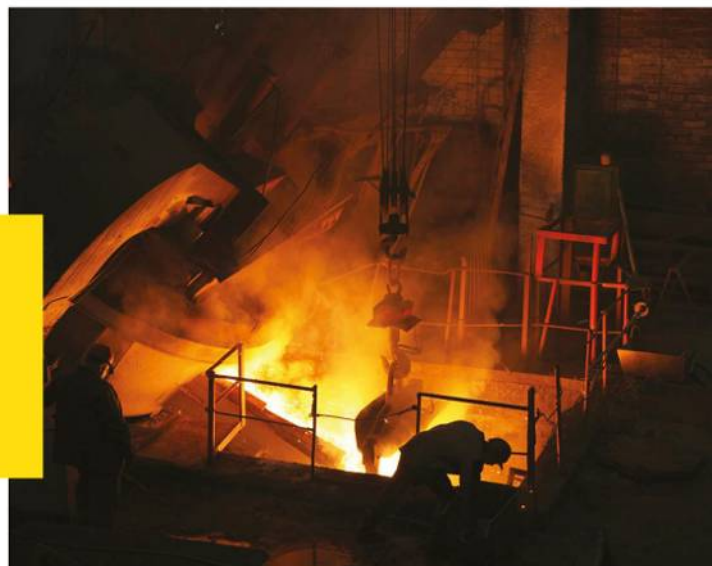
Ми об'єднали технології та досвід наших співробітників для того, щоб якісно виконувати завдання у таких напрямках:

- ливарне виробництво;
- механічна обробка;
- зварювання та наплавлення;
- термічна обробка;
- лабораторний контроль виробництва неруйнівними та руйнівними методами;
- збірка та випробування продукції.



Електрофільтр для очищення аспіраційних викидів ливарних дворів доменних печей

Ми маємо успішний та плідний досвід постачання обладнання у більш ніж 30 країн світу, у тому числі до Німеччини, Польщі, Латвії, Естонії, Пакистану, Індії, В'єтнаму, Ірану, Куби, Казахстану, Молдови, Грузії. Географія постачання постійно розширюється.



Концерн «СоюзЕнерго» випускає трубопровідну арматуру різного призначення та типорозмірів, у тому числі великих діаметрів.

Загальнопромислова трубопровідна арматура:

- Засувки сталеві та чавунні, зварені та литі з висувним та невисувним шпинделем DN 15-3000 PN 1-250 бар;
- Затвори та клапани зворотні DN 32-2200 PN 2,5-250 бар;
- Клапани відсічні DN 50-1500 PN(Pp) 0,006-40 бар;
- Затвори дискові DN 32-2400 PN(Pp) 0,1-25 бар;
- Клапани герметичні DN 200-1600 PN 0,05 бар;
- Затвори ДХО, ДХ, ДП, ДГ DN 50-3200 PN(Pp) 0,01-16 бар;
- Клапани запірні та запірно-регулюючі (сталеві та чавунні, сальникові та мембранні) DN 6-300 PN(Pp) 1-400 бар;
- Крани кульові DN 6-1600 PN 0,1-100 бар;
- Клапани запобіжні DN 25-300 PN 6-160 бар;

Нафтогазова трубопровідна арматура:

- Колонні головки (ОКК 1, ОКК 2, ОКК 3, ОКК 4);
- Арматура фонтанна (АФК 1, АФК 2, АФК 3, АФК 4, АФК 5, АФК 6, АФ 1, АФ 2, АФ 3, АФ 4, АФ 5, АФ 6)
- Засувки шиберні DN 50-150, Pp 210-1050 бар;
- Муфти ізолюючі DN 15-100 Pp 12-55 бар.

Енергетична трубопровідна арматура:

- Засувки клинові DN100-450 Pp(PN) 40-380 бар, t 280-560°C;
- Клапани запірні DN6-80 Pp(PN) 100-380 бар, t 280-560°C;
- Клапани імпульсні від DN20 і більше, Pp(PN) 0,8-42 бар, t до 450°C;
- Клапани зворотні литі сталеві DN20-400 Pp(PN) 100-380 бар, t до 560°C;
- Клапани запобіжні DN125-400 Pp(PN) 40-250 бар, t до 560°C;
- Клапани регулюючі DN10-500 Pp(PN) 100-380 бар, t до 560°C;
- Охолоджувачі пару DN50-1000 Pp(PN) до 250 бар, t до 560°C;
- Прилади водовказівні DN10-20 Pp(PN) 25-155 бар, t до 450°C;
- Форсунки пару DN50-300 Pp(PN) до 250 бар, t до 560°C;
- Пристрії дроселюючі DN100-300/450 Pp(PN) до 250 бар, t до 560°C;
- Швидкодіючі редуційно-охолоджувальні установки (РОУ, БРОУ).

Арматура для атомної енергетики з перлітних та аустенітних сталей, класу та групи 2BIIв, 2BIIIв, 2BIIIс, 3CIIIв, 3CIIIс згідно ОТТ-87, що відповідає вимогам НП 306.2.227-2020 та СОУ НАЕК 158:2020 і виготовляється і виготовляється відповідно до нормативної документації:

- Засувки клинові DN 50-800 Pp 1,6; 2,5; 4,0 МПа;
- Затвори дискові запірні для вентиляційних систем АЕС DN 200-1600 Pp 0,006 МПа;
- Затвори зворотні DN 200-800 Pp 2,5; 4,0; 10,0; 11,0 МПа;
- Елементи трубопроводів АЕС: блоки, денці, заглушки, коліна та ін.



Концерн «СоюзЕнерго» виготовляє теплоенергетичне, промислове та технологічне обладнання для теплової та атомної енергетики, металургічної, хімічної та нафтогазової промисловості.

Парові та водогрійні котли в обсязі основних монтажних блоків, комплектуючі та допоміжне обладнання до них, а саме:

- Водогрійні промислові котли потужністю до 20 МВт.;
- Водогрійні котли серії: НИИСТУ-5, ТВГ,КВ-ГМ, ПТВМ;
- Парові котли серій Е, КЕ, ДЕ, ДКВр;
- Котли-утилізатори за технологічними печами: КУ-60, КУ-80, КУ-100, КУ-125, КСТ-80, КСТК 25/39;
- Котли-утилізатори газотрубного типу: Г-400, Г-420; Г-400ПЭ, Г-420БПЭ;
- Котли енерготехнологічні: Г-105/300БЦ-М, КН-80/40, КН-85/40, УС-2,6/39, СЭТА-Ц-100-1М; СЭТА-Ц-100-2М, ПКС-Ц-10/40;
- Комплектуючі до котлоагрегатів серій БКЗ, БГМ, ПК, ТП, ТПП, ТГМЕ, ТГМ, ТГМП та інших, у тому числі:
 - Барабани котлів та судини, що працюють під тиском до 4,0 МПа;
 - Поверхні нагріву котлів (колектора, труби екранні, водяні економайзери, конвективні та ширмові пароперегрівачі, трубчасті повітропідігрівачі, колектори, пароохолоджувачі);
 - Складальні одиниці та деталі трубопроводів у межах котлу;
- Комплектуючі до котлів-утилізаторів охолоджувачей конверторних газів типу ОКГ, у тому числі:
 - Кессони, охолодні кільця, сегменти газоходу;
 - Складальні одиниці та деталі трубопроводів паропровідних та нагнітальних;

Комплектуючі та допоміжне обладнання котельних установок та теплових мереж, а саме:

- Підігрівачі пароводяні (ПП), підігрівники водоводяні секційні (ПВ), підігрівачі мережної води (ПСВ) та інші та інші кожухотрубчасті (кожухотрубні) теплообмінники типу ТН, ТК, ТП, ТУ, ТПК;
- Деаератори атмосферні (ДА);
- Виносні циклони;
- Спіралі підігрівачів високого тиску системи регенерації турбоустановок (ПВД) усіх типів;
- Динамічне обладнання в енергетиці: колеса димососів, млинові вентилятори, вентилятори гарячого дуття та запасні частини к ним: лопатки різних робочих коліс, лопатки спрямних апаратів, закрилки спрямних апаратів, носові частини, крильчатка, маточини литі, маточини штамповані, ротори, обичайки, бронеболти;
- Технологічне, газоочисне, смісне обладнання;
- Будівельні металоконструкції, включаючи ліси для монтажних робіт.

Трубопроводи та деталі трубопроводів пару та гарячої води для ТЕЦ та АЕС, у тому числі трубопроводи та деталі трубопроводів, у тому числі зі сталей перлітного та аустенітного класу, що відповідають вимогам СОУ НАЕК 158:2020 та виготовляються відповідно до нормативної документації у цій галузі.



Продукція ливарного виробництва:

- Холодильні плити для захисту кожуха доменної печі від впливу високих температур з водяним, повітряним охолодженням для експлуатації у всіх зонах доменних печей;
- Плити футерувальні для барабаних млинів (Ш10, Ш12, Ш16, Ш32, Ш50, Ш50А);
- Плити футерувальні для цементних млинів;
- Насадки пальників із жароміцних сплавів;
- Виливки з вуглецевої сталі;
- Виливки з нержавіючої сталі;
- Виливки з високоміцного чавуну з кулястим графітом
- Виливки із сірого чавуну з пластинчастим графітом;
- Виливки сплавів, що містять мідь;
- Виготовлення модельного оснащення.

Ми також виготовляємо обладнання за заявками та кресленнями замовників. Вся виготовлена продукція супроводжується сертифікатом якості підприємства-виробника.

У Концерні «СоюзЕнерго» впроваджено та функціонує сертифікована система менеджменту якості, яка є дієвим інструментом для задоволення запитів споживачів та постачання якісної продукції.

На виробничих підприємствах Концерну «СоюзЕнерго» функціонують лабораторії, які атестовані для проведення вимірювань та контролю якості продукції.

Ми проводимо такі види контролю та випробувань вихідних матеріалів та у процесі виробництва продукції:

- візуально-вимірювальний контроль;
- капілярний контроль;
- радіографічний контроль;
- ультразвуковий контроль;
- магнітопорошковий контроль;
- механічні випробування;
- металографічні дослідження;
- випробування на стійкість проти міжкристалічної корозії;
- стилоскопіювання;
- контроль герметичності;
- спектральний аналіз;
- хімічний аналіз;
- визначення твердості.



Перелік послуг, які надає Концерн «СоюзЕнерго»:

- монтаж, ремонт та реконструкція сталевих конструкцій та трубних елементів парових котлів, котлів-утилізаторів, автономних пароперегрівачів та економайзерів, відцентрових насосів;
- монтаж, ремонт та реконструкція трубопроводів пару та гарячої води, водогрійних котлів, судин, що працюють під тиском, теплообмінників;
- пуск та налагодження парових та водогрійних котлів, котлів-утилізаторів, трубопроводів пару та гарячої води, а також парових та газових турбін, що працюють на різних видах палива;
- виготовлення та постачання елементів редуційно-охолоджувальних установок за індивідуальними вимогами замовника;
- виготовлення, комплектація та постачання трубопровідної арматури та її деталей;



- інженерно-технічне забезпечення виробничою технологічною документацією та конструкторською документацією для виконання робіт при ревізії, ремонті, випробуванні, налагодженні та експлуатації арматури;
- технічна експертиза арматури на предмет визначення фактичного стану, ресурсу основних вузлів та комплектуючих;
- ревізія, випробування, ремонт, технічне обслуговування приводів арматури;
- виготовлення оригінальних деталей та вузлів арматури;
- випробування арматури;
- удосконалення серійної арматури та комплектуючих виробів відповідно до нових вимог, норм, показників якості.



WWW.SOUZENERGO.COM

51200, Україна, Дніпропетровська обл.,
м. Новомосковськ, вул. Спаська, 8
Тел./факс: +38 (056) 795-15-20, 22, 23
e-mail: concern@souzenergo.com